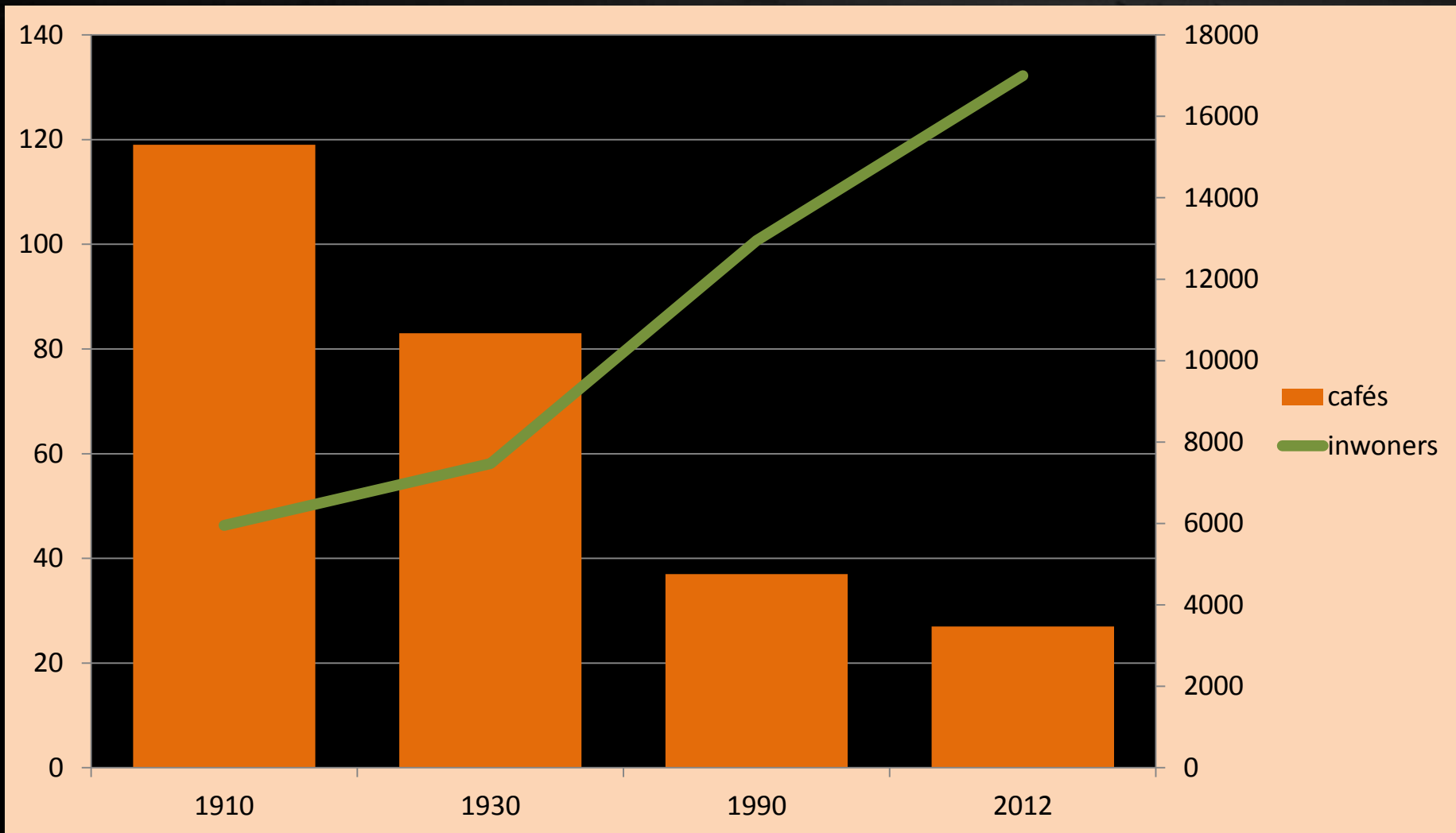


Van staminee tot taverne

Honderd jaar cafés in Essen



De getallen



Heuvelplein Kapelstraat-Nieuwstraat



In de Kroon





Heuvelschutters



De Voorpost –
Café Sport – Den Block



De Voorpost –
Café Sport – Den Block

9377. **Esschen** Nieuwstraat, 116
In 't Oud Posthuis. Estaminet - afspanning
J. Van Gils



't Oud Posthuis



Herdenking 10 jarig bestaan
Biljartclub „Grenscarambolleerders” 1926-1936

Foto Bernaards, Esschen

BILJARDCLUB

Grenscarambolleerders

GEVESTIGD IN HET CAFÉ

HÉT OUD POSTHUIS

Nieuwstraat

ESSCHEN.

LIDKAART N^o 38

Electr. Snelpersdruck. J. Hontelé - Peeters, Esschen.

‘t Oud Posthuis

9377. Esschen Nieuwstraat, 116
In 't Oud Posthuis. Estaminet - afspanning
J. Van Gils



't Oud Posthuis



CAFE - TAVERNE
HEUVELZICHT
Pierre en Rita Van Dorst - Boom

Diverse biersoorten
en snacks

Heuvelplein 9
2190 ESSEN

Tel. 667 62 11



Heuvelzicht



Heuvelzicht



Esschen Nieuwstraat.



In 't Spieken




De Pijp – Tiki-Bar – Sam
Sam – Het Pallet

CAFE «TI-KIE»

H. WETZER- GEENTJENS

★

Kapelstraat 2
ESSEN
Tel. 67.28.68





Hotel Van de Kerckhof –
De Linden

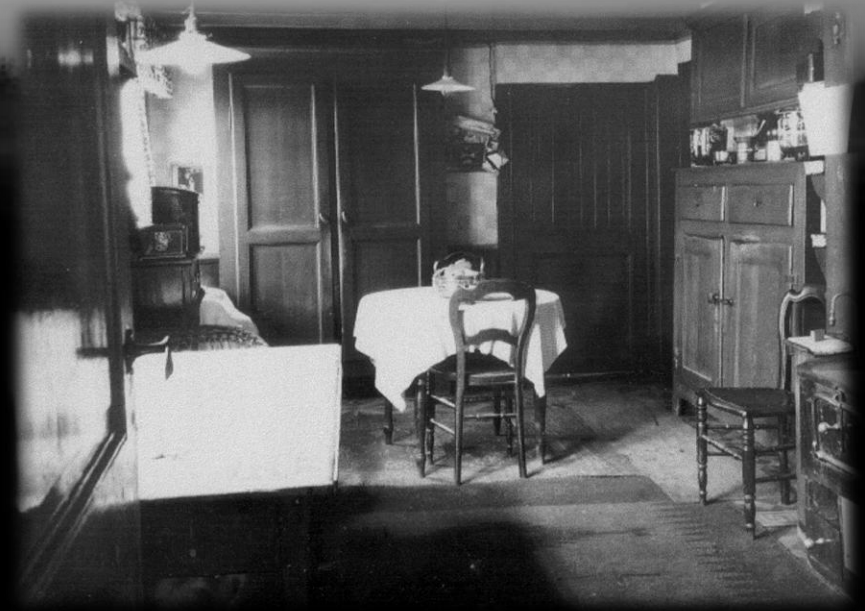




Hotel Van de Kerckhof – De Linden



Hotel Van de Kerckhof – De Linden



Hotel Van de Kerckhof – De Linden



Hotel Van de Kerckhof –
De Linden

A dark, atmospheric landscape with a line of trees on the horizon under a grey sky. The scene is mostly black, with the trees and sky providing a subtle contrast.

Stationsstraat



Op 't Hoekske



Op 't Hoekske



Op 't Hoekske



In Transvaal – Sportlokaal – De Meeuw



In Transvaal – Sportlokaal – De Meeuw



In de Veehandel – Uit den Boterpot



In 't Schoentje

A dark, atmospheric landscape with a line of trees on the horizon under a grey sky. The foreground is mostly black, with the word "Grens" centered in a light, serif font.

Grens



De Grens



 HOTEL DEKKERS (Grens) ESSCHEN.



Hotel International



Den Tol



Den Tol



Vermunt

A dark, atmospheric landscape with a line of trees on the horizon under a grey sky. The foreground is mostly black, with some faint details of a field or road visible in the distance. The word "Statie" is centered in a white, serif font.

Statie



Véél cafés



Trapke Op

CAFE TRAPKE **OP**



VELE BIERSOORTEN O.A. PRIMJUS PILS
HOEGAARDEN VAN 'T VAT
SNACKS O.A. SPAGHETTI - TOSTI
MODERNE MUZIEK
GEZELLIGE SFEER

HANDELSTRAAT 10
2190 ESSEN
TEL 031-667 58 17

OPEN MA TOT VRIJDAG VANAF 11.45 U
ZATERDAG - 14.00 U
ZONDAG GESLOTEN



Hotel Claessens – ‘t Spoor

J. VAN DOOREN.
Hôtel du Commerce — Café-Restaurant.
Esschen (près de la Gare).



4560, F. Hoelen, phot. Cappellen.

Du Commerce

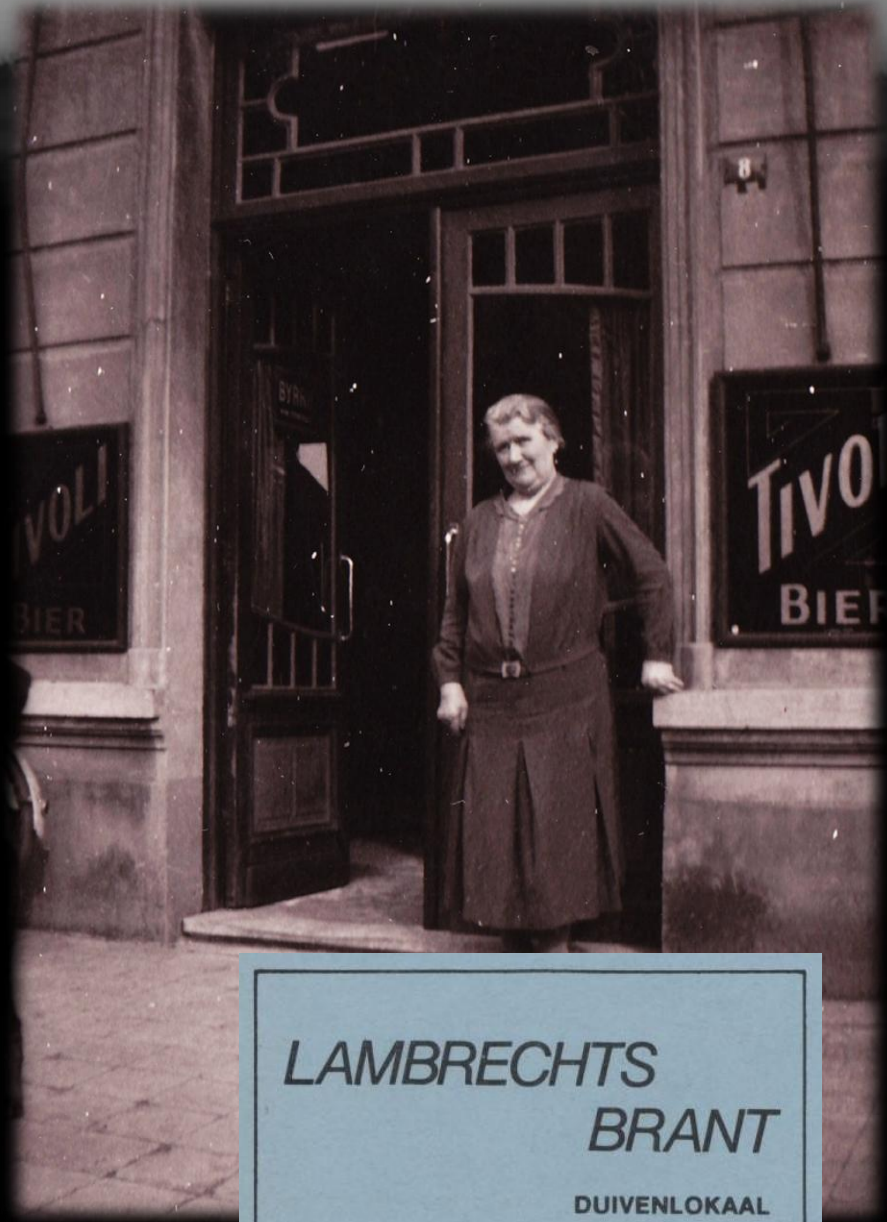




CAFE
DE BRUG
bij JENNY en MON
*Voor leute en plezier
en een goed pintje bier,
komt ge naar hier !*



De Welkom – De Brug – De Roxy



Hotel Vergouwen – 't Spoor

LAMBRECHTS
BRANT

DUIVENLOKAAL

Spoorwegstraat 9 - 2190 Essen



De IJzeren Weg – 't Locomotiefke – Aphrodite



106-6-0 W. Kuyps 1985 Spoorwegstraat



CAFE
LOCOMOTIEFKE
 Wielerclub Molenheide Vrienden,
 Vogelpikclub „Een-dubbel-één“
 Visclub „Pladijs-O-Fielen“
 Spaarkas Locomotiefvrienden
Spoorwegstraat 31
ESSEN
 tel. 667.20.55

TAVERNE
APHRODITE
 Bij EDDY en DIANE
 GEZELLIGE SFEER
 VERZORGDE SNACKS
 Open van 10 u 30 tot 2 u
 SLUITINGSDAG WOENSDAG
 Spoorwegstraat 31 2910 Essen



13.07.2004 13:43

De IJzeren Weg –
 ‘t Locomotiefke – Aphrodite



Statiezicht



Quarantaine



Rest
Essen-Centrum



De Schriek



Wijters



Onder de Linden – In de Kroon

A dark, atmospheric landscape with a line of trees on the horizon under a grey sky. The foreground is mostly black, with some faint, misty details of a field or water body. The trees are silhouetted against the lighter sky.

Heikant



102-6-1 W. Kuyps 1985 Beukendreef

Breugelgasthof Essen

STORMS - BUELENS
Maststraat 41, 2190 ESSEN, Tel. 03/667 29 57

Minigolf — Speeltuिन
Zaal voor vergaderingen en feesten

MAANDAG GESLOTEN !



14.07.2004 10:00

Gasthof Van Thillo – Breugels Gasthof - Quintes

A dark, atmospheric landscape with a line of trees on the horizon under a grey sky. The foreground is mostly black, with some faint, dark shapes that could be trees or structures. The horizon line is clearly visible, with a row of trees silhouetted against the lighter sky. The overall mood is somber and quiet.

Hoek



A dark, atmospheric landscape with a line of trees on the horizon under a grey sky. The foreground is mostly black, with some faint, misty details. The trees are silhouetted against the lighter sky.

Wildert



De Vlaamsche Leeuw - Amuuz





feestzaal - cafe
**de vlaamse
leeuw**
L. Vergouwen-Elst
St. Jansstraat 59, 2190 Essen-Wildert
Tel. 667.21.79



De Vlaamse Leeuw – Amuuz



De Volksvriend - Flora



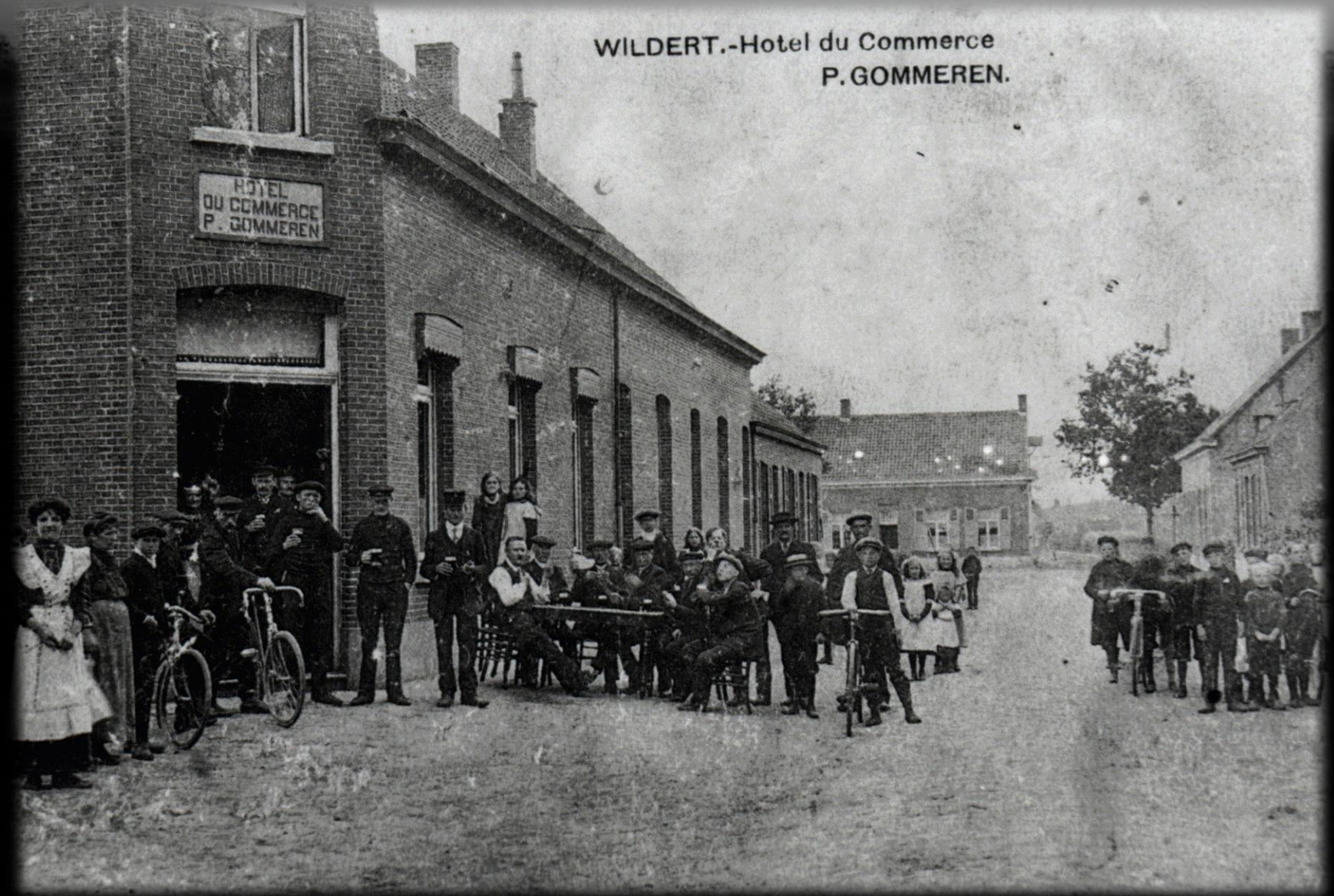
De Volksvriend - Flora



In Transvaal - Egmont

WILDERT.-Hotel du Commerce
P. GOMMEREN.

HOTEL
DU COMMERCE
P. GOMMEREN



Hotel Du Commerce – Statiezicht – Onder Ons –
De Rocket



Statiezicht

Hotel Belle Vue –
In de Sportwereld



A dark, atmospheric landscape with a line of trees on the horizon under a grey sky. The foreground is mostly black, with some faint, dark shapes that could be trees or structures. The horizon line is visible, with a row of trees silhouetted against a lighter, overcast sky. The overall mood is somber and mysterious.

Horendonk



De Arabieren



De Arabieren

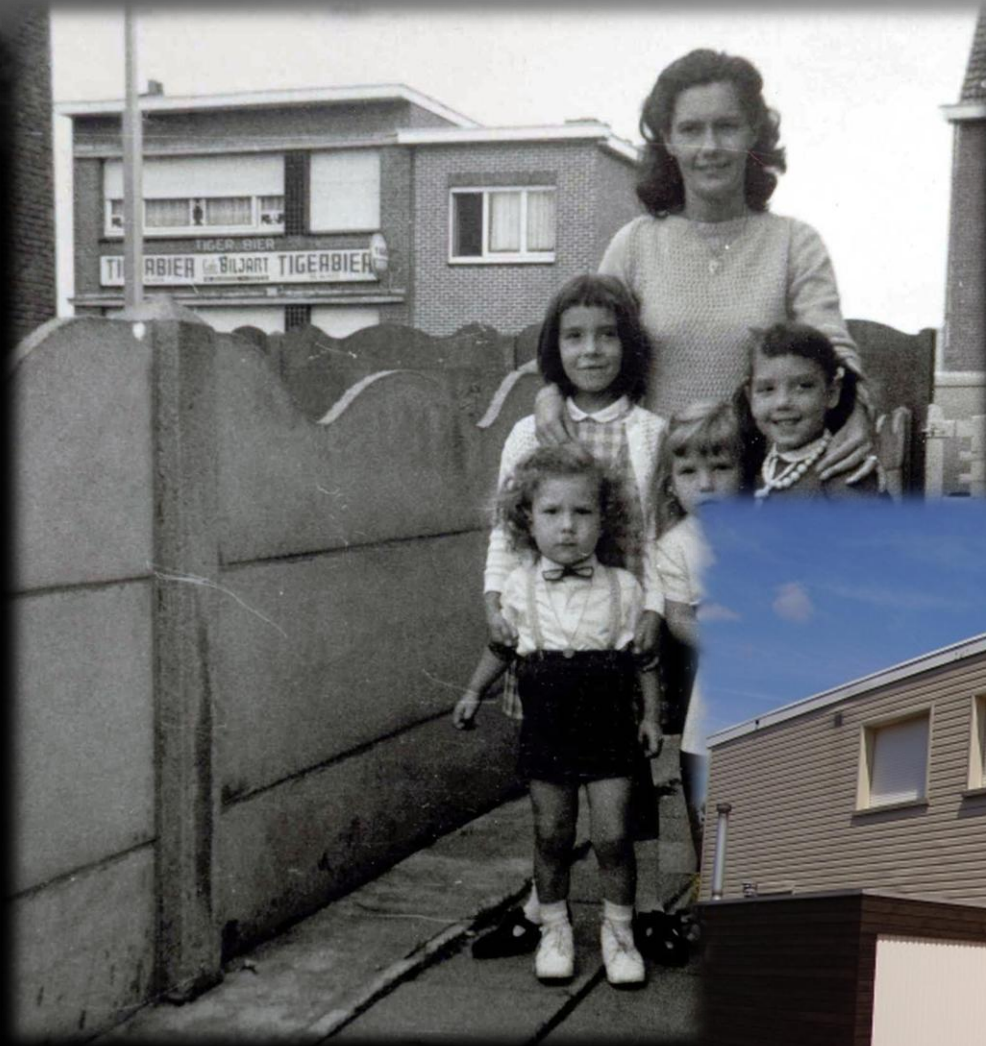
HANDEL IN ROOKARTIKELEN
EN ALLE CAFE SPECIALITEITEN
André VAN AERT - VAN DOREN
CAFE FEESTZAAL
ARABIENEN

Horendonksesteenweg 263
2190 Essen

tel. (03) 667.31.41



De Arabieren



Café De Welkom



Huis van Negotie – Het Uilje



Café Billiard



Café Billiard

Café SCHUTTERSHOF

bij VERA en KEES

OVER D'AA 92
ESSEN



206-E-0 W.Kuyps 1985 Over d'Aa

Pannenhuis – Schuttershof



De Pjeter – De Gaffel